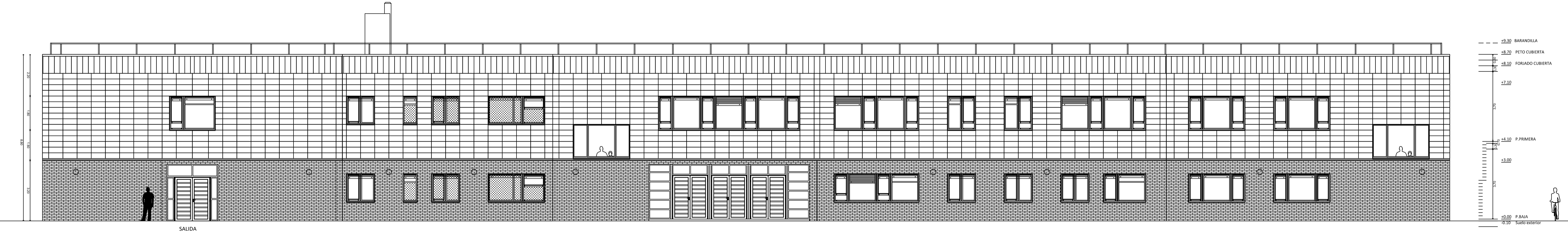



SECCIÓN TRANSVERSAL



ALZADO SUR

0 10m 20m

 Dirección General
de Infraestructuras y Servicios
VICEPRESIDENCIA
CONSEJERÍA DE EDUCACIÓN Y UNIVERSIDADES
Comunidad de Madrid

PROYECTO BÁSICO Y DE EJECUCIÓN PARA LAS
OBRAS DE TERMINACIÓN DEL NUEVO IES (LÍNEA 6)
EN ARGANDA DEL REY

SITUACIÓN
Av. de Dublin, s/n, 28500 Arganda del Rey, Madrid

PLANO
ARQUITECTURA
ALZADOS Y SECCIONES 2
Estado previo -fase 1-

A08
ESCALA
DINA1 1/100